



**pavan  
zanetti**

# Série Petmatic

Conjunto de moldagem plástica por sopra

**Sopradora para  
pré-formas PET**



Alguns itens mostrados nessa foto são opcionais.

## **Força, Produtividade e Economia**

Artigos soprados de até  
2.500 ml para:

- Indústria Química
- Indústria Alimentícia
- Higiene e Limpeza
- Cosméticos
- Farmacêuticos
- Lubrificantes
- Agro químicos

 **pavan  
zanetti**

Conjunto de moldagem  
plástica por sopro

**Sopradoras para  
pré-formas PET**

**3 capacidades  
de produção:  
4 mil, 5 mil ou  
7 mil frascos  
hora de 500 ml**



Alguns itens mostrados nessa foto são opcionais.

## Características técnicas

- Alimentador automático de pré-formas de PET, equipados com eixos giratórios deslizantes, proporcionando orientações precisa estabilidade e confiabilidade.
- Painel de operação com tela LCD por toque e interface em português de fácil operação.
- Sistemas de aquecimento de pré-formas por seções horizontais, fácil regulagem da temperatura e distribuição uniforme de calor, com excelente resultado para o produto soprado.
- Sistema de fechamento da unidade porta-molde acionado por cilindro pneumático ou por motor elétrico, proporcionando alta velocidade e grande força de fechamento.
- Sistema opcional de sopro com recuperação de ar de exaustão.
- Atende a norma NR12

Eficiência e tecnologia  
para frascos de até 2.500 ml



## Aplicações

Garrafa para água mineral, embalagem para óleo, álcool, bebidas carbonatadas, cosméticos, produtos farmacêuticos, higiene e limpeza e alguns tipos de frascos de boca larga.

## Componentes

Os componentes instalados nas sopradoras para PET são de fornecedores de produtos com qualidade comprovada no mercado.

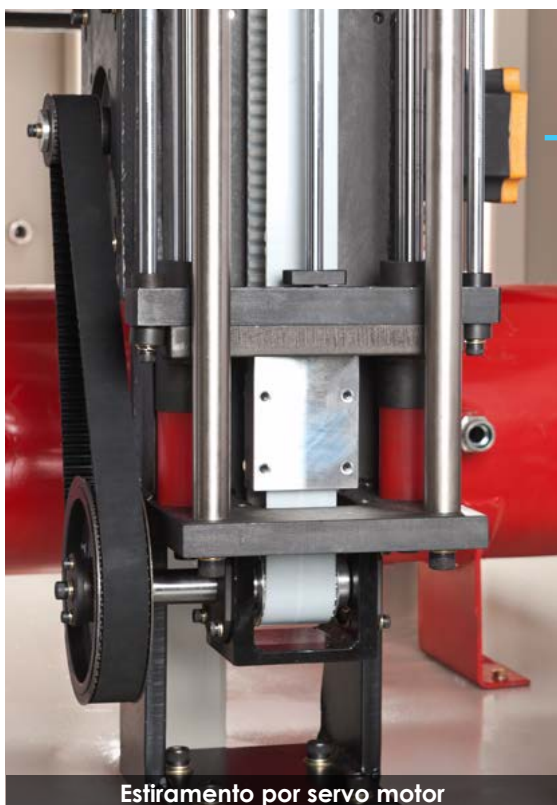


Sistema de retirada dos frascos soprados composto de garras, com acionamento pneumático e amortecimento. Como opção, pode-se instalar esteiras transportadoras para os frascos soprados para direcioná-los a estágios posteriores ou saída aérea

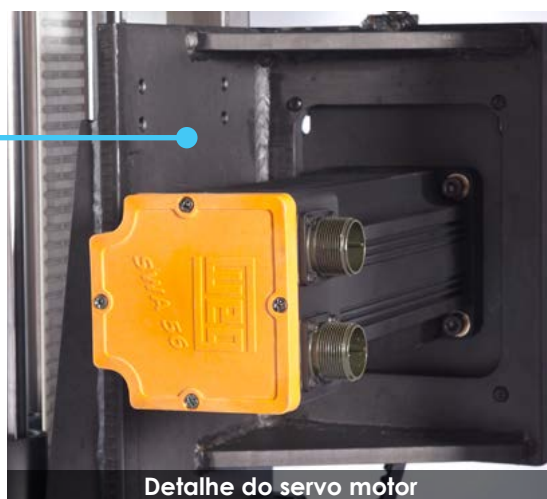


Alguns itens mostrados nessa foto são opcionais.

Valvulas Integradas de Pré-sopro, sopro e exaustão que garantem ao sistema ganho de produção.



Estiramento por servo motor



Detalhe do servo motor

Servo motor no estiramento, traz estabilidade no processo produtivo (melhor qualidade do frasco), menor consumo de ar de baixa e conseqüente menor consumo de energia na geração de ar comprimido, entre outros.

Produto		3000L	4000	5000	7000
Volume máximo do frasco	l	2.5	2	2	1.5
Diâmetro máximo do gargalo	mm	45	45	45	38
Largura máximo do frasco	mm	150	105	105	90
Altura máxima do frasco	mm	335	350	350	315
Produção teórica para frascos de 500ml - 16grs	fph	4000*	4000*	5000*	7000*
Curso abertura	mm	130	130	130	130
Distância entre centros	mm	160	115	115	95**
Fechamento Mínimo	mm	300	200	200	240
Abertura Máxima	mm	430	330	330	370
Cavidades	cav	3	3	4	5
Fechamento Elétrico	-	sim	não	não	sim

Elétrica					
Potência instalada	Kw	98,3	64,3	83,3	124,0
Potência aquecimento	Kw	94,0	60	78,0	112,5

Ar Comprimido					
Pressão de operação	mpa	0,8	0,8	0,8	0,8
Consumo de ar de operação	l/min	3500	2800	3500	1500
Pressão de sopro	mpa	3,5	3,5	3,5	3,5
Consumo de ar de sopro	m³/h	100-400*	100-350*	100-400*	120*350

Água Gelada					
Pressão	mpa	0,3-0,5	0,3-0,5	0,3-0,5	0,3-0,5
Temperatura	°C	10-12	10-12	10-12	10-12
Água gelada necessária à 12°C e 6BAR		30 kcal	30 kcal	30 kcal	30 kcal

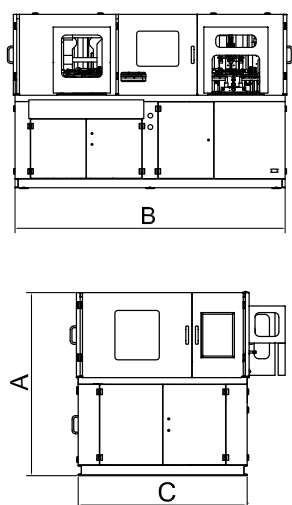
## DIMENSÕES

Máquina					
Tamanho C x L x A	m	4,1x2,15x2,5	3,1x1,9x2,1	3,55x1,85x2,2	4,1x2,2x2,3
Peso	T	7,00	4,33	5,00	8,00

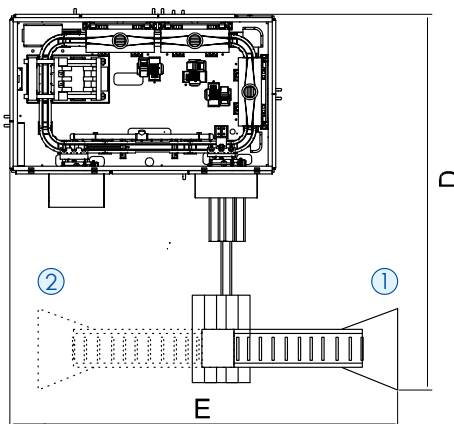
\* Depende do tamanho do frasco, formato e peso da pré-forma e condição de operação.

\*\* A versão 7000 pode ser fabricada com 90mm entre centros.

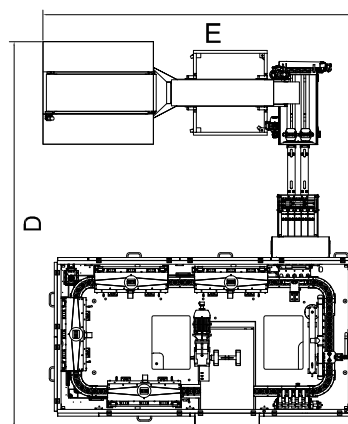
\*\*\* A versão 3000L produz 2800 frascos de 2,5L.



Modelo 4000 e 5000



Modelo 3000L e 7000



\* Para os modelos 4000 e 5000 o alimentador pode ser montado em ambas posições: 1 ou 2.

\*\* Para os modelos 3000L e 7000 o alimentador é montado na parte traseira da máquina.

Liderança em Atenção ao Cliente



3000 L	4000	5000	7000
A 2500	A 2100	A 2200	A 2300
B 4100	B 3100	B 3550	B 4100
C 2150	C 1900	C 1850	C 2200
D 5300	D 4600	D 4800	D 6050
E 3200	E 4800	E 4900	E 4250

Demais medidas sob consulta

**pavan zanetti**

Rodovia Anhanguera, altura do km 125  
(acesso principal de Americana)  
Av. Angelina Pascote, 4.405 – bairro São Vito,  
CEP: 13.478-830 – Americana - SP  
PABX: 55 19 3475.8500  
Vendas de máquinas: 55 19 3475.8505  
Email: vendasinjetoras@pavanzanetti.com.br  
www.pavanzanetti.com.br  
Solicite a visita de representantes na sua região